



Merci !

de votre contribution

à la formation des jeunes talents de demain.

TAXE D'APPRENTISSAGE 2019

Grâce à vous, nous avons pu investir dans :

- *Des équipements et logiciels de réalité virtuelle et augmentée,*
- *Des machines de fabrication additive,*
- *Des moyens de métrologie à la pointe,*
- *Des cobots pour nos ateliers...*

La taxe d'apprentissage dans nos campus, c'est du concret.

Répartition 2019:

Acquisition
de nouveaux équipements
à hauteur de :

54%

Fonctionnement
de nos plateformes
technologiques :

26%

Achat
de fournitures et logiciels
à hauteur de :

15%

Renforcement
du dispositif « égalité des chances »
à hauteur de :

5%

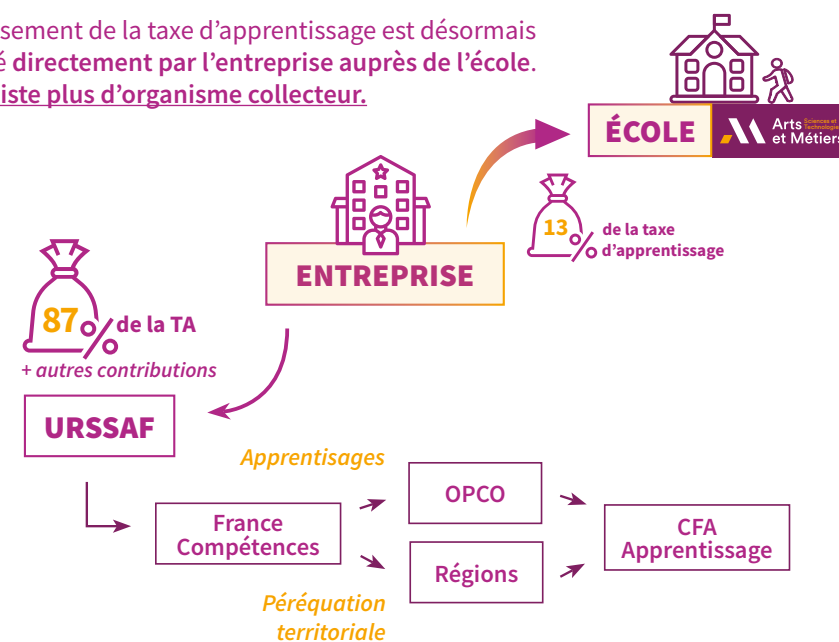


Nous aider en 2020, permettrait de continuer d'améliorer les conditions d'études en :

- 1 _ Poursuivant notre stratégie d'investissements sur les matériels acquis en 2019
- 2 _ Créant un espace projet au milieu des ateliers des campus
- 3 _ Développant des formations pour l'industrie autour d'une usine-école de production visant à mettre en œuvre l'excellence opérationnelle.

LA RÉFORME TA 2020/2021

Le versement de la taxe d'apprentissage est désormais réalisé **directement par l'entreprise auprès de l'école**.
Il n'existe plus d'organisme collecteur.



Nouveau schéma de collecte



Arts et Métiers vous simplifie les modalités pratiques de versement!

Retrouvez toutes les informations
pratiques sur artsetmetiers :

www.artsetmetiers.fr/
fr/taxe-dapprentissage



CAMPUS DE PARIS
Code UAI: 0753237L
bre.paris@ensam.eu

CAMPUS DE LILLE
Code UAI: 0590339Y
bre.lille@ensam.eu

CAMPUS DE METZ
Code UAI: 0573513J
bre.metz@ensam.eu

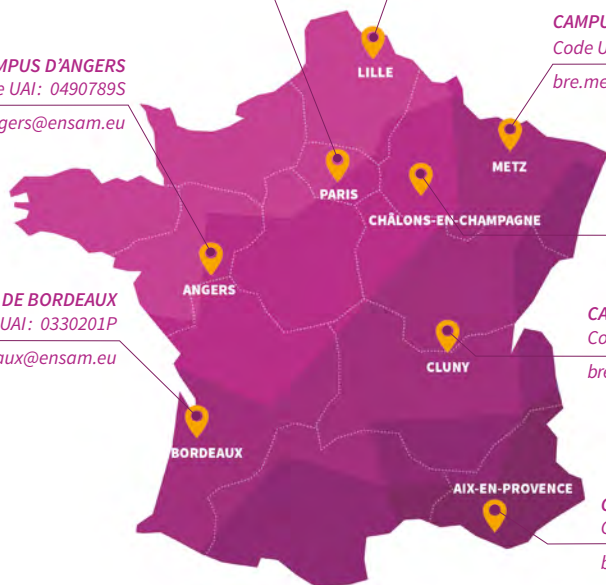
CAMPUS D'ANGERS
Code UAI: 0490789S
bre.angers@ensam.eu

**CAMPUS DE CHÂLONS-
EN-CHAMPAGNE**
Code UAI: 0510083N
bre.chalons@ensam.eu

CAMPUS DE BORDEAUX
Code UAI: 0330201P
bre.bordeaux@ensam.eu

CAMPUS DE CLUNY
Code UAI: 0710091N
bre.cluny@ensam.eu

CAMPUS D'AIX-EN-PROVENCE
Code UAI: 0130231F
bre.aix@ensam.eu



*Un établissement implanté
sur tout le territoire au plus près
des enjeux industriels.*

Vos contacts et codes UAI en région.



Arts et Métiers
Sciences et
Technologies